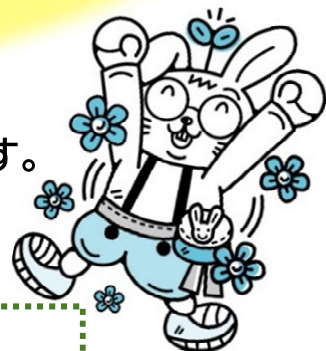


令和6年度 下期「福祉の泉助成金」

説明会

令和6年度 下期助成金についての説明会を開催します。
申請にあたってのポイントや
今年度より変更された事項などをお伝えします。



令和6年**8月23**日(金)

10:00~11:00

【会 場】

泉区福祉保健活動拠点
泉ふれあいホーム 多目的研修室
(泉区和泉中央南5-4-13いずみ中央相鉄相鉄ライフ M3 階)

参加申し込み 8月13日(火)~

泉区社会福祉協議会(下記連絡先)まで
下期助成金説明会申し込みの旨と団体名・氏名・電話番号を
電話かEメールにてご連絡ください

※説明会不参加でも下期助成金の申し込み可能です。

受付区分

● 年末援護金配分事業区分

対象は年末年始期間(おおむね11月~2月)に、区民や団体が共同
で実施する地域の助け合い活動・季節行事など。

● 備品等整備費助成区分

対象は泉ふれあい助成金の要援護者支援区分・障害児支援区分・福
祉のまちづくり区分の活動を行う団体を対象に事業に必要な備品購
入や修繕等の資金。

(問い合わせ) 泉区社会福祉協議会

電話: 802-2150 FAX: 804-6042

メール: izumi-jyosei@yokohamashakyo.jp