

令和4年度 法人賛助会費募集結果 139法人 912,780円 (敬称略、順不同)

賛助会費とは、泉区社会福祉協議会が実施する事業に対して、ご賛同をいただき資金面でのご支援をいただくものです。いただいた賛助会費は、地域活動団体への支援、広報啓発等に活用させていただきます。ご協力ありがとうございました。

(有)アイシーエス	(有)アビリティ電子	(株)アプリ横浜	(有)アライ住設	(株)安西組
税理士法人青木会計事務所	(株)アーバン企画	(有)青木昌吾	碧葉造園(株)	(株)今泉製作所
(株)和泉テニスクラブ	(株)イワサキ	(株)岩井解体興業	石田建設(株)	(有)伊藤好建築
伊藤産業(株)	泉区医師会	泉区歯科医師会	(有)和泉野技研	(学)和泉中央学園 泉ヶ丘幼稚園
(有)石川ビル	(有)いづみ建築	泉交通安全協会	岩木電設	(有)内海工務店
(株)Aコープ東日本	(有)円行電設	(有)小川エステート	(有)大川園芸	(有)大貫商事
(株)オーモリ	(宗)観音寺	神奈川美研工業(株)	(株)笠原鋳物工場	(有)カオリ
(有)川原建設	(有)籠島商事	川崎自動車工業(株)	(有)クレスト石川	(株)日下工務店
(有)クラガタ建設	くるみ保育園	(有)京浜躯体	K2商事(株)	(株)コバプロ
(有)小山材木店	(株)コンサルティングオフィス	坂本建設(株)	(株)三共	(有)佐竹商店
(株)三興ソウビ	(有)澤口工業	サンコー運輸倉庫(株)	(株)三宝	株式会社富創
(株)シンコー	(資)渋谷商店	(株)七和工務店	(株)シヤマ	(有)ジー・エフ企画
湘南泉病院	湘南ヤクルト販売(株)	(有)湘南理想商事	(有)新栄ホーム	新星運送(有)
(福)真生会 白百合パークハイム	(株)シーケン	(有)シュービ	(有)シントー企画	信愛エナジー合同会社
(株)JA横浜協同サービス	(株)スタック	(有)末広金属	(株)鈴木建設事業所	グループホーム清風荘
世新建設運輸(株)	(有)関野造園	相鉄企業(株)オペレーションセンター	(有)大秀企画	高梨電機産業(有)
(有)千葉自動車	(株)土屋材木店	(有)ツルヤ薬局	(有)天洋曳船	(有)ティーエス
(有)テクノシール	東泉寺	(株)富沢金型	(株)戸塚自動車学校	(株)戸塚不動産
(株)戸塚工業所	(株)戸塚テント製作所	(有)戸塚昇光社	(有)トコダモーターズ	(有)豊瀬設備
戸塚法人会和泉支部連合会	並木商事(株)	(有)南部建設	(株)日進電装	(有)西横浜ひかりのくに
(株)ニッセツ	(有)番匠	(株)富士紙業	(株)扶桑	普光寺
(株)フラット電子	(株)ベルフラワー	(宗)本興寺	マルミ産業(株)	(株)前川建築工業
密蔵院	(株)美松	(株)美鈴建設	無量寺	(株)モリヤ総合設備
(株)山建産業	(有)八巻機械	(株)谷田部建設	(有)ヤスイチ酒店	(有)ヤスム口商事
(有)山崎建設	(株)ユマニティ	(株)永明寺	横浜泉ライオンズクラブ	(株)横浜セイビ
横浜共立鋼業(株)	横浜農業協同組合	横浜油材(株)	横浜信用金庫 いずみ中央支店	(有)横山植木
(有)横浜体育クラブ	横浜泉ロータリークラブ	(株)四元工美	横浜陶芸教室いずみ窯	(株)ヨコテック
リョーコーホーム(株)	(株)連合社印刷	(有)ワタナベ設備	和菓子司こやま	



この広報紙は、共同募金の配分金で作成しました。

## 地域でのあんしんな暮らしをお手伝いします!

### 生活福祉資金(教育支援資金)の相談受け付けています

「進学したいけど授業料や入学金を払えるかな」「進級して授業料が高くなる」といった困りごとはありませんか?

高等学校・大学・専門学校への通学や進級に必要な費用の貸し付けの支援を行っています。ご相談から貸付決定まで時間がかかりますので、お早めにご相談ください。

### 広報編集委員の紹介

目黒 馨  
(和泉北部地区民生委員児童委員協議会)

碓井 英和  
(下和泉地区社会福祉協議会)

大石 良孝  
(和泉中央地区社会福祉協議会)

西村 敬一  
(和泉北部地区社会福祉協議会)

佐々木 加代子  
(音声訳ボランティアいずみ)

三ヶ田 博之  
(傾聴ボランティア・モモ)

田中 まゆみ  
(子育て支援拠点すきっぷ)

深山 武志  
(いちょう団地身障者クラブ)

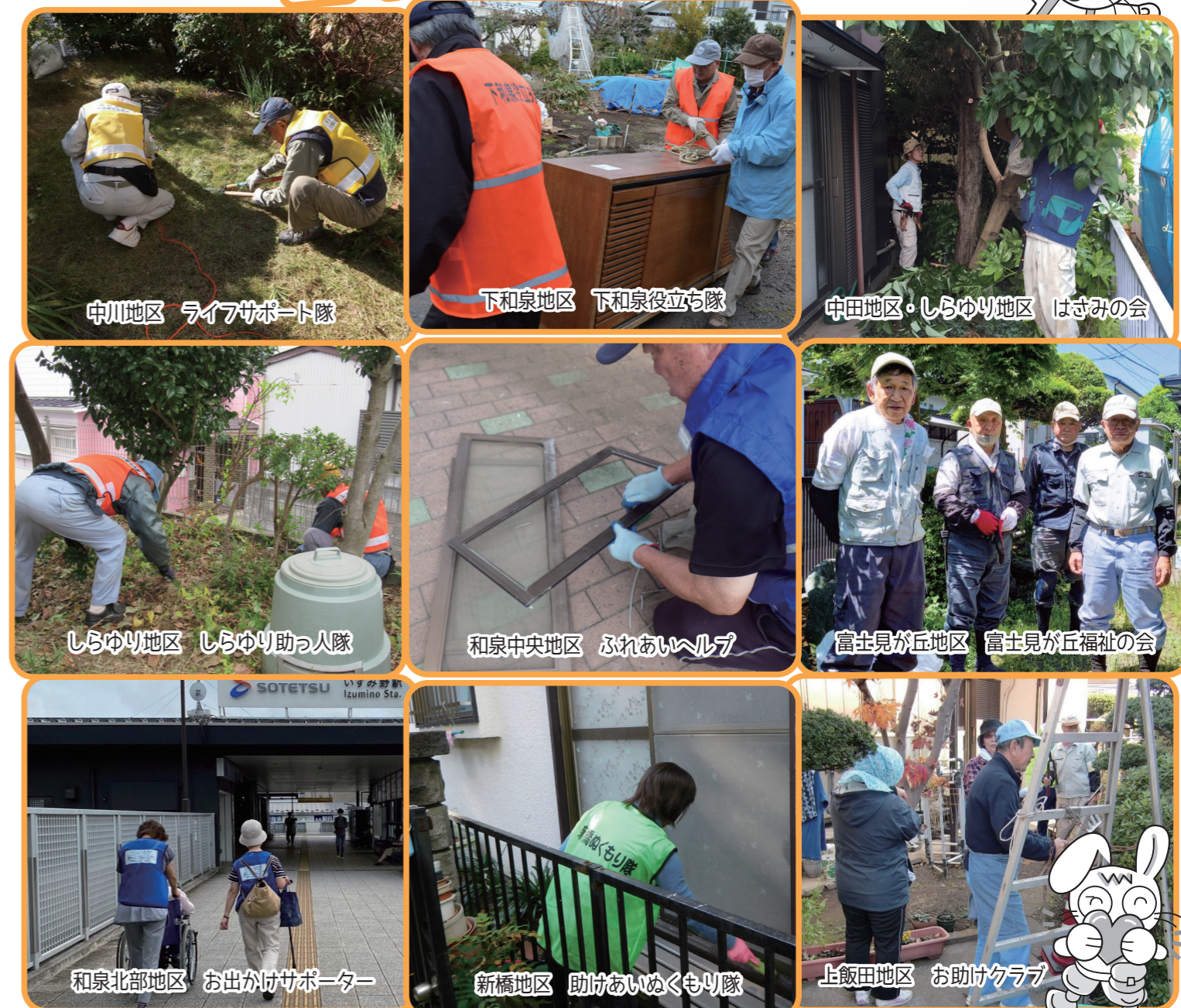
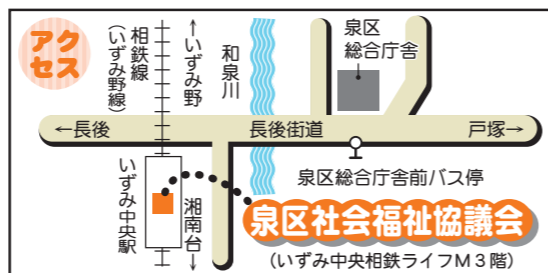
笹井 恭佑  
(横浜市上飯田地域ケアプラザ)



### 編集後記

国語辞典で「福祉」の意味を調べると幸福と書いてありますが、私はこの言葉の意味を大切にしております。今回この広報紙が、助けを必要としている人や手を差し伸べたい人達へ、少しでもお役に立てれば幸いです。(碓井英和)

「区社協だより泉83号」をご覧いただきありがとうございます。ご感想やご質問等がございましたら、お気軽にご意見をお寄せください。



中川地区 ライフサポート隊

下和泉地区 下和泉役立ち隊

中田地区・しらゆり地区 はさみの会

しらゆり地区 しらゆり助っ人隊

和泉中央地区 ふれあいヘルプ

富士見が丘地区 富士見が丘福祉の会

和泉北部地区 お出かけサポーター

新橋地区 助けあいぬくもり隊

上飯田地区 お助けクラブ

# 地域でのあんしんな暮らしをお手伝いします

暮らしの中には、色々な不安や疑問、判断に迷ってしまう事が沢山あります。そんな困りごとを支えるサービスや支えあい・助けあい活動として、金銭管理等を支援する区社協のあんしんセンターと日常生活の困りごとを支える生活支援ボランティアグループを紹介します。

## こんな困りごとありませんか？



相談者 A さん

身体が不自由で金融機関に行けないので、誰かに相談したいな。



支援者 B さん

施設に入所する方が日常的な金銭管理に不安がありそうです。何か使えるサービスはありませんか。

## あんしんセンターにご相談ください

自分で金銭や大切な書類を管理する事が難しい高齢者や障がいのある方の財産や権利を守るため、契約に基づき金銭管理や財産預かりについての相談をお受けします。情報提供やあんしんセンターのサービスが必要な場合は、ご自宅に訪問してサービス提供に向けて検討します。

### 1 福祉サービス利用援助、定期訪問・金銭管理サービス

#### ●お手伝い出来る事

- 預貯金の出納代理・代行
- センター職員による定期的な訪問
- 介護保険など、福祉サービスの利用案内と手続き援助、提供状況の確認
- 公共料金、生活諸費などの支払い代行

#### ●お手伝い出来ない事

- 買い物、洗濯、介護、看護、通院の付き添い、保証人となる事など



### 2 預金通帳など財産関係書類等預かりサービス

#### ●お預かり出来るもの

預貯金(定期・定額)の通帳、有価証券、証書(保険証書・不動産権利証書・契約書)など

#### ●お預かり出来ないもの

宝石・貴金属・骨董品など

## お問い合わせ

泉区社協あんしんセンターへご相談ください。

TEL: 045-802-2295

Mail: normalize@shakyo-iy.or.jp

## こんな困りごとありませんか？



相談者 C さん

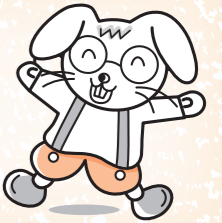
一人暮らしで庭の雑草取りをするのが難しい。



## 地域で生活支援ボランティアグループが活躍しています！

泉区では各地区の生活支援ボランティアグループの活動によって、身近な地域のなかでの支えあい・助けあいの輪が広がっています。

地域ごとに活動内容は様々です。窓拭きなど簡単な掃除や家具の移動、雑草とりなど生活する上でちょっとした困りごとをお手伝いしています。また、それぞれの生活支援ボランティアグループでは、一緒に活動する仲間を募集しています。



## 私達と一緒に地域のお手伝いをしませんか？

**和泉北部地区 お出かけサポーター**

- 主な活動内容 外出支援・住民同士の顔の見える関係づくりの場「お出かけカフェ」
- グループから一言 PR ボランティアが協力し合い、一人での外出が困難な高齢者や障がいの者の通院や散歩、買物などへの外出を支援しています。

**新橋地区 助けあいめぐもり隊**

- 主な活動内容 草取り・庭木の剪定・室内の掃除
- グループから一言 PR 高齢者などの日常生活の中でちょっとした困りごとをお手伝いしています。一緒に活動してみませんか。

**中川地区 ライフサポート隊**

- 主な活動内容 庭木の剪定・草取り・室内清掃
- グループから一言 PR 「わあー、こんなにきれいになって！ありがとうございます。」この感謝の一言が、ライフサポート隊のモチベーションです。

**上飯田地区 お助けクラブ**

- 主な活動内容 庭木の剪定・草取り・室内清掃
- グループから一言 PR 仲間と一緒に楽しく活動しましょう。

**和泉中央地区 ふれあいヘルプ**

- 主な活動内容 草取り・電球の交換
- グループから一言 PR ありがとうございます一言に元気をもらっています。一緒にボランティアしませんか！

**中田地区・しらゆり地区 はさみの会**

- 主な活動内容 庭木の剪定・草取り
- グループから一言 PR 地域の高齢者の見守りやつながりづくりを進めています。活動後に皆で楽しく話す事が励みにもなっています。是非、一緒に活動しましょう。

**下和泉地区 下和泉役立ち隊**

- 主な活動内容 草取り・庭木の剪定
- グループから一言 PR 依頼者の喜ぶ姿やありがとうの言葉を励みに活動しています。

**下和泉地区 庭の手入れの会**

- 主な活動内容 庭木の剪定・草取り
- グループから一言 PR 会の発足から14年、80代のボランティアも元気に活動しています。

**しらゆり地区 しらゆり助っ人隊**

- 主な活動内容 庭木の剪定・電球の取り換え
- グループから一言 PR 見守り支え合いを目的に活動に取り組んでいます。一緒に活動してくれる仲間を大募集しています。

**富士見が丘地区 富士見が丘福祉の会**

- 主な活動内容 庭木の剪定・草取り・病院送迎
- グループから一言 PR 高齢者の生活支援で喜ばれています。しかし活動会員不足で困っています。皆様の参加を待っています。

## お問い合わせ

生活支援ボランティアグループについてのご相談は、泉区社会福祉協議会までお問い合わせ下さい。

TEL: 045-802-2150

FAX: 045-804-6042

Mail: normalize@shakyo-iy.or.jp