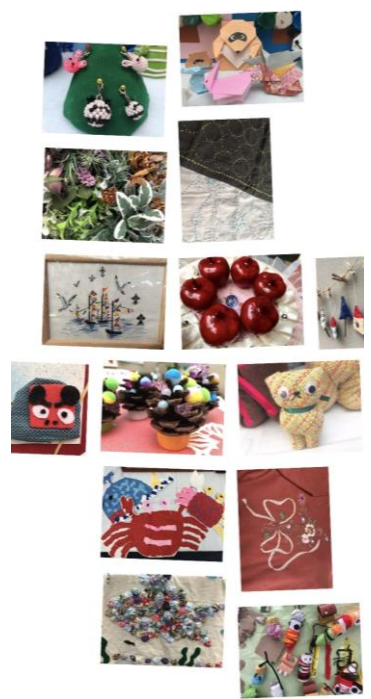




第35回
泉区福祉の
作品展
作品写真集



はじめに

令和3年度で、泉区福祉の作品展は第35回目をむかえました。

今年度は、泉区役所、社会福祉法人横浜市泉区社会福祉協議会、泉区障害福祉自立支援協議会で共催することができました。

区内の福祉施設や団体の活動の様子を伝えていくため、区民ホールにて、区内の福祉施設、障がい団体や個別支援級の小中学生が制作した作品を展示しました。

「泉区福祉の作品展を見に行くことができなかつた人たちにも開催期間中の様子を知ってほしい」

「より多くの人たちに施設や団体の活動の様子を知ってほしい」

第35回泉区福祉の作品展にかかわる人たちのこんな思いをきっかけに、写真集を作成しました。

この写真集は、当日展示された作品の数々を写真におさめ、掲載しています。絵画や手工芸品といった作品の数々をご覧いただきながら、参加団体の皆さんの活動の様子を思い浮かべていただきたいと思います。

泉区役所高齢・障害支援課

社会福祉法人 横浜市泉区社会福祉協議会

泉区障害福祉自立支援協議会



第35回 泉区福祉の作品展

日時：令和3年12月6日（月）
～10日（金）9時～17時
※初日は13時から、
最終日は15時までの展示。
会場：泉区役所 区民ホール

29団体が参加し、区内の福祉施設、障がい団体や個別支援級の小中学生が制作した作品を展示しました。

参加団体（計29団体）

- 高齢者施設…特別養護老人ホーム 希望苑、特別養護老人ホーム 天王森の郷、特別養護老人ホーム 相生荘、横浜市新橋ホーム、特別養護老人ホーム グリーンヒル泉・横浜
- 地域ケアプラザ…下和泉地域ケアプラザ
- 障がい団体…松風学園、いずみ会館、社会福祉法人 びぐれっと、特定非営利活動法人 ぶどうの樹、一般社団法人 スコップ、つぼみの家・第2つぼみの家・るあな、特定非営利活動法人 なかだ、いずみ福祉作業所ゆう、特定非営利活動法人 ジョイカンパニー、わいわいクラブ、和輪工房、よこはまりバーサイド泉Ⅱ光梨、泉睦会、つくしんぼ会保育部、元気かい泉
- 小中学校…中和田小学校、岡津中学校、中和田中学校、上飯田中学校、領家中学校、いずみ野中学校、中田中学校、汲沢中学校

特別養護老人ホーム 希望苑



特別養護老人ホーム 天王森の郷



特別養護老人ホーム 相生荘



横浜市新橋ホ一ム



特別養護老人ホーム グリーンヒル泉・横浜



下和泉地域ケアプラザ



松風学園



いずみ会館



社会福祉法人 ぴぐれっと



特定非営利活動法人 ぶどうの樹



一般社団法人 スコップ



つぼみの家・第2つぼみの家・るあな



特定非営利活動法人 なかだ



いずみ福祉作業所 ゆう



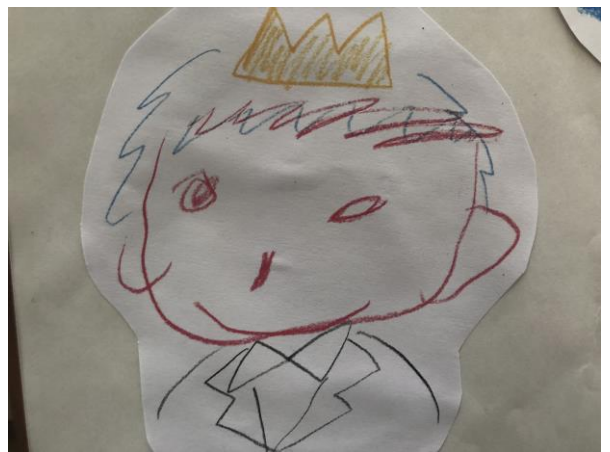
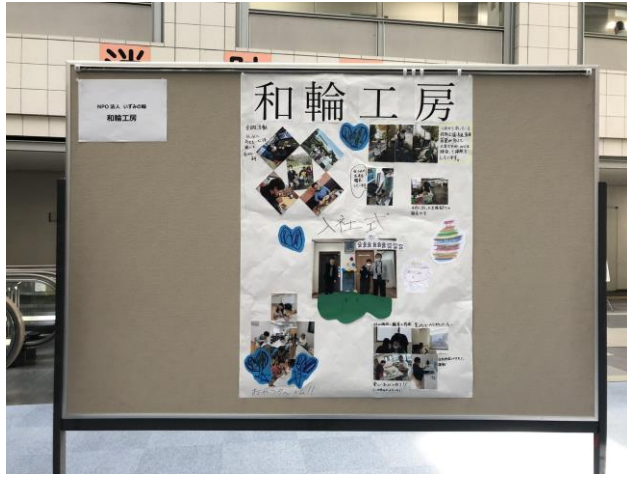
特定非営利活動法人 ジョイカンパニー



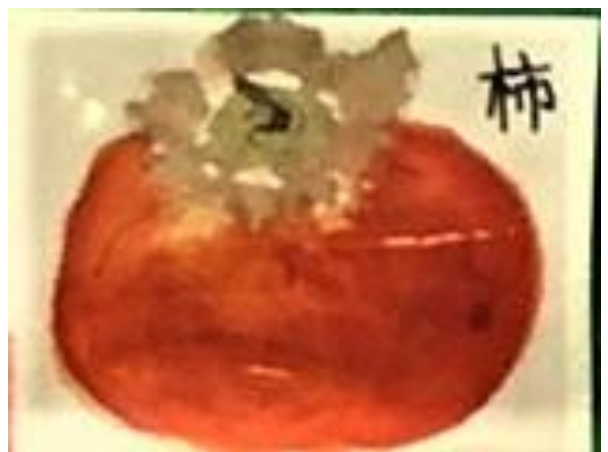
わいわいクラブ



和輪工房



よこはまりバーサイド泉Ⅱ光梨



泉睦会



つくしんぼ会 保育部



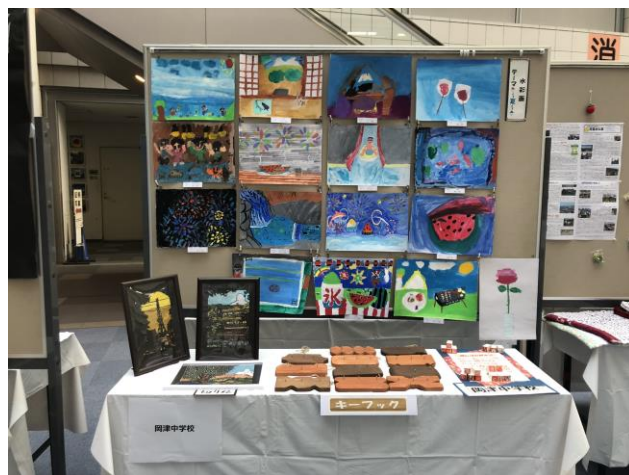
元気かい泉



中和田小学校



岡津中学校



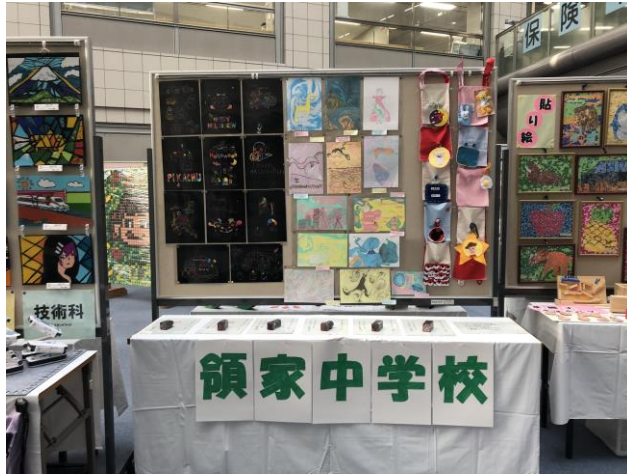
中和田中学校



上飯田中学校



領家中学校



いずみ野中学校



中田中学校



汲沢中学校



第35回泉区福祉の作品展作品写真集

令和4年1月発行

発行 社会福祉法人 横浜市泉区社会福祉協議会

〒245-0023

横浜市泉区和泉中央南5-4-13

泉区福祉保健活動拠点 泉ふれあいホーム内

TEL 045-802-2150 FAX : 045-804-6042

<https://www.shakyo-iy.or.jp/>

この写真集は、赤い羽根共同募金の配分を受けて発行しています。

