

イベントカレンダー (平成28年4月~7月) ※泉区社会福祉協議会会員のイベントを掲載しています

国際親善総合病院

【健康懇話会】
 日時と内容 ※いずれも15:00~16:00
 ①4月8日(金)「変形性脊椎症 原因と治療」
 (整形外科医 三宅 敦)
 ②6月10日(金)「当院における肺がん診療の取り組み」
 (呼吸器科内科部長代理 中田裕介)
 場所: 国際親善総合病院新館棟2階講堂(西が岡1-28-1)
【相鉄線「弥生台駅」下車徒歩6分】
【しんぜん院外健康教室】
 日時: 5月13日(金)10:00~11:30
 場所: 横浜市中川地区センター(桂坂4-1)
【相鉄線「弥生台駅」下車徒歩6分】
 内容: 「詰まる、裂ける、膨れる~動脈と静脈の病気~」
 (副院長・循環器内科部長 清水 誠)
 問合せ先: 国際親善総合病院
TEL 813-0221 FAX 813-7419

老人福祉センター横浜市泉寿荘

内容・日時:
 ①落語を楽しむ会 4月28日(木)、6月29日(水)13:00~15:00
 ②歌声ひろば 6月27日(月)13:30~15:30
 ③映画鑑賞会 5月30日(月)、7月29日(金)13:00~15:00
 ④演芸発表会 6月26日(日)9:30~15:45
 場所: 泉寿荘(西が岡3-11)【JR「戸塚駅」・「東戸塚駅」または相鉄線「弥生台駅」から神奈中バス「福祉センター前」下車すぐ】
 問合せ先: 老人福祉センター横浜市泉寿荘
TEL 813-0861 FAX 813-0862

横浜市和泉保育園

【コアラひろば※要申込み】
 内容: 親子遊び、誕生会など
 日時: ①5月9日(月) ②6月6日(月) ③7月4日(月)
 時間はいずれも10:00~11:15
 申込み: ①4月25日(月)~ ②5月23日(月)~ ③6月20日(月)~
 ※月~金の9:30~15:00に電話で申し込んでください。
【あかちゃんコアラ※申込み不要】
 <ぴよぴよグループ(6ヶ月までの子と保護者)>
 日時: ①5月12日(木) ②6月9日(木) ③7月14日(木)
 時間はいずれも10:00~11:30
 <きらきらグループ(7ヶ月~12ヶ月までの子と保護者)>
 日時: ①5月19日(木) ②6月16日(木) ③7月21日(木)
 時間はいずれも10:00~11:30

広報編集委員の紹介

平成27年4月1日~平成29年3月31日

あもり 大森 敬 (しらゆり地区民生委員児童委員協議会)	かさい 笠井 尚子 (和泉中央地区社会福祉協議会)	つちや まりこ 土屋 真理子 (読み聞かせグループ・ひだまり)
たまご 玉谷 仁 (中川地区社会福祉協議会)	せつこ 谷 勢津子 (音声訳ボランティアいずみ)	あべ 阿部 聡 (交流の輪)
しやうじ 四分一 昭司 (緑園地区社会福祉協議会)	たなか 田中 賀子 (いずみ布おもちゃぐるーぷ)	たけうち 竹内 直雄 (新橋地域ケアプラザ)

編集後記 泉区に、1月18日から障がい児者の移動に関する相談専門窓口「移動情報センター」が開設されました。利用者自らが事業所等を探して問合せをしたり、そもそもどんなサービスを利用すればよいかわからないといった相談を含めて、支援制度のご案内や事業所等の紹介・コーディネートなど「移動」に関する情報全般の相談ができるようになることは、少しでも福祉に携わる者として大歓迎です!(玉谷)

「区社協だより泉61号」をご覧ください。ご感想やご質問等がございましたら、お気軽にご意見をお寄せください。

発行 社会福祉法人 横浜市泉区社会福祉協議会 (泉区ボランティアセンター)

〒245-0023 横浜市泉区和泉中央南5-4-13 泉ふれあいホーム内
 (相鉄線いずみ中央駅改札口並び)
 TEL 045(802)2150 FAX 045(804)6042

メールアドレス: normalize@shakyo-iy.or.jp
 HP <http://www.shakyo-iy.or.jp/>

【園庭・施設開放】
 4月11日以降の月~金の9:45~14:45 ※行事等により変更の場合もありますので、お問い合わせください。
 場所: 和泉保育園(和泉町5731-6)【相鉄線「いずみ野駅」下車徒歩3分】
 問合せ先: 横浜市和泉保育園
TEL 803-1483 FAX 803-1137

第22回 ひかりの園・夏まつり

※当日お手伝いいただけるボランティアさんも募集します!
 日時: 7月16日(土)10:00~14:00
 場所: ひかりの園・緑園地域交流センター(緑園4-6-1)
【相鉄線「緑園都市駅」下車徒歩5分または神奈中バス「フェリス女学院」下車徒歩1分】
 内容: 模擬店、バザー、作業製品販売、ゲーム、体験コーナー等
 ※地域との交流と障がい福祉への理解を目的として開催します!
 問合せ先: ひかりの園
TEL 813-3916 FAX 813-3926

ぴぐれっとまつり

日時: 7月16日(土)15:00~18:30
 場所: 新橋連自治会館(新橋町689-1)周辺
【相鉄線「弥生台駅」下車徒歩10分】
 内容: 模擬店・イベント※HP <http://piglet.or.jp/>
 問合せ先: ぴぐれっと
TEL 813-9346 FAX 813-9349

みんなでつろう!福祉の泉助成金

平成28年度助成金説明会開催

助成を希望する団体は、いずれかの日時の説明会にご参加ください。(説明会への参加がない場合には、申請ができません。)
 ◇日時・会場 ①3月16日(水)14時~15時30分
 ②3月18日(金)18時~19時30分
 ③3月22日(火)14時~15時30分
 会場はいずれも泉ふれあいホーム(会場の都合上、1団体2名まで)
 ◇配分対象事業 ボランティア団体、障がい当事者団体、NPO法人等が、泉区内の地域福祉推進のために実施する非営利な事業
 福祉の泉助成金は、地域の皆様からお寄せいただいた「共同募金」「年末すけあい募金」「善意銀行」等で成り立っています。

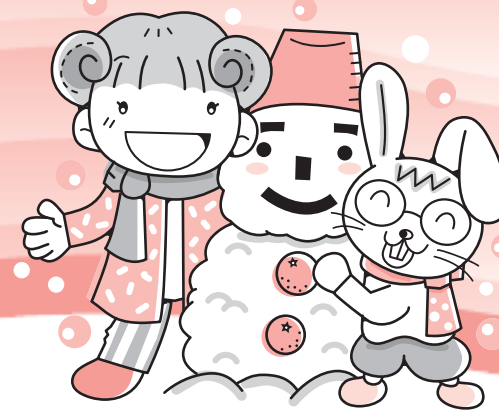
「区社協だより泉」は、泉区内の障害福祉サービス提供事業所の協力を得て配付しています。

- ぴぐれっと ●スコップ ●トムトムの家
- わーく四季 ●わいわいクラブ ●つぼみの家
- ぶどうの樹 ●よこはまりパーサイド泉

区社協 だより

いずみ

No.61 平成28年2月発行



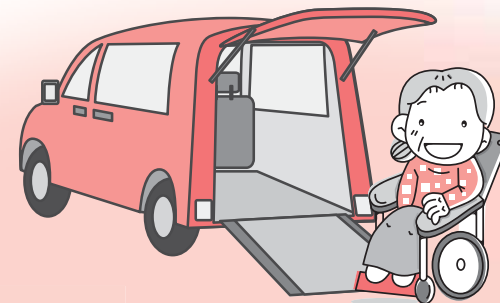
障がい児・者のための
移動に関する相談、情報提供

泉区移動情報センター 平成28年1月からスタートしました。

泉区移動情報センターは、障がいのある方が外出するための相談や情報提供の窓口です。障がいのある方やご家族からの相談を受け、外出の目的やニーズに沿った情報提供を行います。



誰かに送迎を手伝ってほしい



車いす対応の車で送迎してくれるサービスを紹介してほしい

たとえばこんなときにご相談ください



出かけたけれど一人では不安

外出に利用できるサービスを知りたい



外出の付き添いをしてくださるボランティアを募集中です。お気軽にご相談ください。

私たちが担当します



お問い合わせ先 ☆相談は無料です

泉区移動情報センター (運営:横浜市泉区社会福祉協議会)

【所在地】横浜市泉区和泉中央南5-4-13 **TEL 719-5220**

FAX 804-6042 メール ido-izumi@shakyo-iy.or.jp

【受付時間】月曜~金曜 午前9時~午後5時まで ※土日、祝日、年末年始を除く

