

運転ボランティア

新橋町にお住まいの

木村 潔さん にお話を聞きました!

ボランティアを始めたきっかけは?活動を始めてどのくらい経ちますか?

6年前に、運転ボランティア募集のチラシを見て応募しました。ボランティアをやるのは初めてだったけれど、仕事を辞めて時間の余裕ができたのと、運転も嫌じゃなかったのです。



運転ボランティアをやっでうれしかった時はどんな時ですか?

利用者さんに感謝されたり、喜んでもらった時。「助かった」「良かった」と言われると嬉しいです。

心がけていることは何ですか?

とにかく安全運転!車イスのまま車に乗ると、すごくゆれるのがわかったから、丁寧に運転することを心がけています。



運転ボランティアの活動について一言!

空いている時間に合わせて、自分のペースでできるのが魅力です。また、利用者と同年代に近いので、昔の歌の話とかできて楽しいです。

運転ボランティアQ&A

Q. ボランティアの経験がありません

A. 初めてボランティアを行う方がほとんどです。送迎サービスのコーディネーターや、運転ボランティアが丁寧に教えます。最初は同乗して、慣れて頂くことから始めます。

安全運転講習等の研修や、送迎ボランティア同士の交流会もあります!ボランティア活動保険に加入しますので、安心して活動できます。

Q. 介助もするのですか?

A. 基本的には、ご家族や介助ボランティアが行います。



Q. 謝礼はありますか?

A. ボランティア活動なので、謝礼はありません。協力費として、交通費程度をお支払いします。

Q. 自家用車を使ってもいいですか?

A. 自家用車ではなく、泉区社会福祉協議会が所有する福祉車両を使用します。

Q. 月に1~2回しか活動できません。

A. 月に1回でも、週に1回でも、ご都合の良い時をお願いします。なお、送迎サービスは月曜日から土曜日の9時から17時まで実施しています。

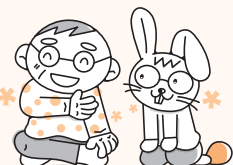
Q. 特別な資格が必要ですか? また、年齢制限はありますか?

A. 普通自動車運転免許があればその他は特に必要ありません。ボランティア登録後、安全運転講習会へ参加して頂きます。なお、ボランティア登録時、概ね70歳までとさせて頂いております。

利用者さんの声

●最初は登録の手続きが面倒に感じて不安でしたが、ボランティアさんが親切で、顔見知りになってきたので安心して利用しています。

●いつも同じ病院に行くので、次回の診察日が決まると1か月前に予約しています。遠い病院でも最初から料金がわかっているのが安心だし、安全運転で送迎してもらえるのが嬉しいです。



運転ボランティア説明会のお知らせ

実際に運転ボランティアをしている方を交えて、説明会を開催します!お気軽にご参加ください。

日時:平成27年12月18日(金)
14:00~15:30

場所:泉ふれあいホーム
(相鉄線いずみ中央駅改札口並び)

申込み:平成27年12月15日(火)までに、
泉区社会福祉協議会へ

説明会に参加できない場合も、随時説明させて頂きますので、お気軽にお問い合わせください。

泉区社会福祉協議会(泉ふれあいホーム内)
TEL 045-802-9990(送迎サービス専用)
※月曜日から土曜日の9時から17時

泉区ボランティアセンター通信
キラッとかがやく泉のボランティア



ボランティアについてのお問い合わせ先

泉区ボランティアセンター

TEL 802-2150 FAX 804-6042

E-mail: ivc@shakyo-iy.or.jp

お気軽に
どうぞ!

ボランティアグループ活動紹介

レクリエーション演奏ボランティア「アロハサウンズ」

高齢者施設等の入居者の方や
デイサービス利用者の方に歓迎されています!

ハワイアンバンドのアロハサウンズ。

演奏と歌と司会の腕前はセミプロ。青年時代は、横浜で鳴らしたメンバー5名。施設に到着後、すぐに楽器やアンプを運びこみ、セッティング。演奏が始まり、熱く和やかに終了。そして、撤収までの約1時間半近く、よどみなく、流れるように進みます。

ハワイアンバンドの演奏と歌に加えて、フラダンス(フラ)のグループも一緒に参加します。「聞いて観て、後半は一緒に唄いましょう!」と、全15曲のプログラム。

オープニング。フラの踊り手が、観客ひとりひとりに、レイをかけて回ります。自然と参加者が和みます。施設のスタッフもレイを掛けてもらって、雰囲気も盛り上がります。前に出てフラを踊る方。車イスの方は上半身を使ってフラに挑戦。一緒に大きな声で唄ってくれる方。「メンバーの私たちも、元気をもらえる」とおっしゃいます。プログラムの最後は、ハワイアンのスタンダードナンバー「月の夜は」で、フラグループの踊りをお手本に、観客も施設スタッフも、フラと一緒に踊ります。

終了後、レイを戻してもらいながら挨拶をしたり、握手をしたりとスキンシップ。年間50ステージ近くの活動がある、レクリエーション演奏ボランティアグループです。



ボランティア入門講座

「高齢者への介助入門~車イスの操作・移動介助のポイント」

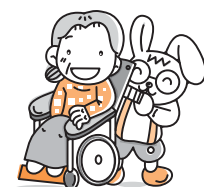
日時 平成27年12月1日(火) 13:30~15:30

会場 泉ふれあいホーム
(泉区和泉中央南5-4-13 ※相鉄線いずみ中央駅改札口並び)

内容 ●老化に伴うところとからだの変化
●車イスの操作方法 ●移動介助のポイント

定員 先着10名

参加費無料!



お申込みは、「講座名」「氏名」「年齢」「住所」「電話番号」を電話、FAX、メールのいずれかでお知らせください。(連絡先は右上参照)