

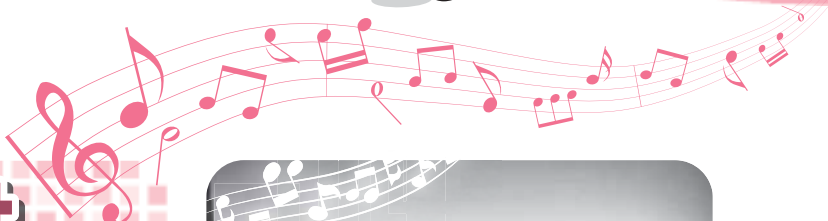
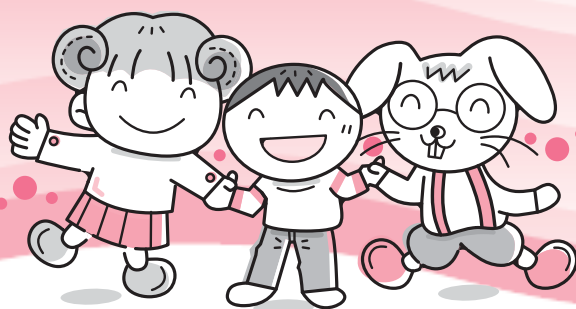
区社協

だより

いずみ

No. 64 平成29年2月発行

# 泉



## 第8回 泉区福祉 チャリティーコンサート が開催されました



踊り出したくなるようなラテンのリズム



舞台挨拶に臨む実行委員会の方々

11月23日の勤労感謝の日に、「第8回泉区福祉チャリティーコンサート」が泉公会堂で開催されました。恒例となったこのコンサートは、泉区内12の地区社会福祉協議会(※)が実行委員会形式で主催、泉区役所と泉区社会福祉協議会が共催し行われています。

チケット売上の収益は、全額「善意銀行」に寄付され、「福祉の泉助成金」の一部として活用し、区内の福祉活動団体に配分されています。

当日は、午後1時30分の開場に先がけ、お昼頃にはすでに開場待ちの列ができ、開場とともに客席はあっという間に満席となりました。

出演は「THE BIG BAND OF ROGUES—東京キューバンボーイズ JR.」です。ビッグバンドによるラテン・ミュージックは珍しいことから、たくさんのファンの方が泉区内外から公会堂に来場されました。皆さん年に1回のこのコンサートをとても楽しみにされており、開演とともに会場は熱気に包まれました。

ビッグバンドによるスケールの大きな演奏と、舞台、照明、観客の熱気が一体となり、今年も素晴らしいコンサートとなりました。



会場を包みこむロマンティックな星空の照明

### (※) 地区社会福祉協議会(地区社協)とは

地域の住民が主体となって、より住みやすい地域になるよう様々な地域福祉活動に取り組む任意の団体です。活動範囲は連合町内会単位とし、泉区には12の地区社会福祉協議会があります。

次のページに各地区社協の活動をご紹介します。

平成28年度  
12地区社協

いつでも 地域の おせっかいを します  
**いちよし活動**



ご紹介します!

**中川地区 里山プロジェクトがスタート!!**

内容：第3期地域福祉保健計画の新規事業「里山プロジェクト」がスタートします。みんなで楽しい里山づくりを推進し、おいしい芋煮大会を目指して頑張ります。



この日はおいしい芋煮大会目指して  
予行演習を行いました。

**緑園地区 親と子の居場所「バルーンであそぼう！」**

開催日：平成28年10月20日(木)  
場所：緑園地域交流センター  
対象：緑園地区子育てグループ  
緑園子育て支援及び親と子の居場所「ぐりん」のイベントとして開催されました。会場は親子と風船でいっぱいになり、大賑わい。あつという間のひとときでした。



たくさんの風船に子どもたちも大喜び

**新橋地区 コミュニティしんばし食堂**

開催日：毎月第3金曜日  
場所：新橋連合自治会館  
対象：新橋町にお住まいの方  
幼児からお年寄りの方まで、みんな一緒にわいわい楽しく食事をしたり、夕方に子どもが安心して過ごせる場です。小中学生が勉強する場も提供しています。



おしゃべりしながら、楽しい食事のひとときです。

**和泉北部地区 貴重な財源 福祉バザー**

開催日：平成28年7月23日(土)  
場所：いずみ野小学校  
内容：いずみ野夏祭りと同時に「第29回福祉バザー」を開催しました。毎年多くの方々からバザー品のご提供を頂き、売上は活動の貴重な財源となっています。



会場は多くの人で賑わっています。

**和泉中央地区 散歩の会**

開催日：平成28年7月29日(金)  
場所：泉中央公園  
対象：障がい者施設利用者  
和泉中央地区内障がい者施設の利用者と夏の夕方散歩をしながら公園に集まり、花火とすいか割りを楽しみました。60人以上の参加で毎年行っています。



見事にすいか割れました (!?)

**下和泉地区 仲間がいれば大きな力、元気になる**

開催日：平成28年8月6日(土)、9月18日(日)  
場所：下和泉小学校、地区センター  
対象：幼稚園児、小学生、父兄、シニアクラブ他地域の皆さん  
下和泉地区社協は連合町内会と共催でサマーフェスティバル&盆踊り大会、敬老会等で支え合いの輪、笑顔で健康なまちを目指して皆で努力しています。



可愛い浴衣姿で何をとっているのかな

**富士見が丘地区 高齢者の居場所づくり**

開催日：毎週木曜日 9~12時  
場所：和泉第一町内会館  
対象：和泉第一町内会在住  
65歳以上の高齢者  
地区社協が支援し、高齢者がおしゃべり等楽しむ居場所の提供は8年目に入り、年間50回を数えます。時には軽食もあり、クリスマス会なども楽しめます。



みんな手作りのクリスマス会です。

**上飯田地区 1年を通じて作業! 「お助けクラブ」**

内容：上飯田連合地区の一人暮らし高齢者、身体の不自由な方、子育て中のお母さん等を対象に草取り、庭木の剪定や水やり、子どもの見守り等を行います。



心のこもったお手伝い

**上飯田団地地区 高齢者食事会**

開催日：毎月第2月曜日  
場所：第1集会所・第3集会所  
対象者：70歳以上  
新しい食事会は、お弁当を皆さんで楽しくお話ししながら食べる食事会です。みそ汁もつきます。来られない方のためには配達もしています。参加者は9月に65名、12月には75名となっております。今後も参加者が増えると思います。



みんなで楽しく食べると  
いっそうおいしいお弁当です。

**いちよう団地地区 小学生との高齢者疑似体験授業サポート**

開催日：平成28年12月6日(火)  
場所：飯田北いちよう小学校  
(人権課題強化月間にて)  
内容：高齢者の抱えている問題を小学生が疑似体験具を身につけて高齢者の身になり、いたわりの気持ちで接してもらう事を目的とした授業にサポート役に参加しました。



手足におもりをつけて  
実際に杖を使って歩いてみました。

**中田地区 出前サンタに大忙し**

内容：クリスマスシーズンになると、子育てサロン、親子サークル、障害児団体等からサンタクロースの出前要請が多くなります。中田地区社協では3名の専属サンタがスタンバイ。出前に大忙しです。



子どもに大人気のサンタさんです。

**しらゆり地区 5町内会対抗体育祭**

開催日：平成28年10月10日(月)  
場所：領家中学校校庭  
対象：しらゆり連合自治会5町内会  
天候の都合で1日延び、10月10日素晴らしい秋晴れの中で、5町内会対抗大運動会が行われました。綱引きや、シニアクラスの宝釣りなど、約600名の参加があり楽しみました。



応援にも熱が入る綱引きです。

## ～ボランティアグループ紹介～



### 一緒に庭仕事を楽しまませんか？

私達のグループは、西が岡にある特別養護老人ホーム恒春ノ郷で草花の手入れをしています。グループで活動を始めて8年目になります。作業中、施設職員や入居者の方から声をかけられたり、面会に来たご家族に喜んでもらえることが活動の励みです。「出来る時に出来る範囲の作業で構わない」そんな気持ちで活動を続けています。

活動日は毎月第2、4水曜日の10時～11時30分(夏季は9時～10時30分)です。必要な道具も施設にあり、会費も必要ありませんので、気軽に活動に参加できます。たくさんの方に活動を知ってもらい、参加してもらいたいと思います。



\*恒春ノ郷は、よこはまシニアボランティアポイント対象施設です。活動に参加することでポイントが付与されます(事前登録が必要です)。

## みるみる スッキリ! 庭木剪定講座報告

高齢のひとり世帯などを対象に生活支援などを行う地域のボランティアグループの協力を得て、「庭木剪定講座」を10月19日(富士見が丘福祉の会)と25日(和泉中央地区ふれあいヘルプ)に開催しました。

両日とも「NPO法人 住まいの学習館」の西村孝氏を講師に招き、同内容で実施しました。前半は庭木の種類による剪定時期とその方法を学び、後半はいずみ会館(障がい者地域活動ホーム)と個人宅に場所を提供していただき、実際に剪定実習を行いました。

生い茂った草木で光が遮られていた場所がすっきりと明るくなり、みるみるうちに風通しの良い庭へと変化。参加者からは「剪定に関する知識を確認することができた」「実際に体験できて良かった」などの感想を聞くことができました。



## 高齢者介助入門講座を開催しました!



11月18日に高齢者介助入門講座を開催しました。参加者は9名で、少人数で和やかな雰囲気でした。前半は、下和泉地域ケアプラザ保健師野中氏と新橋地域ケアプラザ保健師松坂氏による「老化に伴うところとからだの変化」についての講義でした。老化によって生じる身体的・精神的特徴や、高齢者への接し方のポイントなど、事例を交えてお話をいただきました。後半は、車いすの操作について学習しました。2人一組となり、車椅子に乗車する人、介助する人と分かれて実際に外に出て体験しました。車いすに乗ったことのない方が多数おり、「体験できてとても勉強になった」との意見が聞かれました。



## 横浜市和泉保育園

【園庭、施設開放】< 0歳から未就学の子と保護者対象 >  
日時：4月4日以降の月～金曜日 9：45～14：45まで  
※行事等により変更の場合もありますので、お問い合わせください。

### 【コアラひろば】

※要申込み< 1歳から未就学児までの子と保護者対象 >  
日時：①5月8日(月)、②6月5日(月)、③7月3日(月)  
※いずれも10：00～11：15まで  
申込み：① 4月24日(月)、② 5月22日(月)、③ 6月19日(月)  
※月～金曜日の9：30～15：00にお電話で申し込んでください。

### 【赤ちゃんコアラ】※申込み不要

内容：親子遊び、誕生会など  
日時：◇ぴよぴよグループ< 6か月までの子と保護者対象 >  
① 5月11日(木)、② 6月8日(木)、③ 7月13日(木)  
◇きらきらグループ< 7か月から12か月の子と保護者対象 >  
① 5月18日(木)、② 6月15日(木)、③ 7月20日(木)  
※いずれも10：00～11：30まで

場所：横浜市和泉保育園(泉区和泉町5731-6)

### 【相鉄線「いずみ野駅」徒歩3分】

問合せ先：横浜市和泉保育園(担当：神田)

TEL 803-1483 FAX 803-1137

## 社の郷 子ども家庭支援センター 畑の日

日時：4月19日(水) 10：00～12：00からスタートします。  
内容：4月19日(水)以降の毎週水曜日の10：00～12：00  
※野菜作りに興味のある親子、大人のみでも大歓迎！(申込み不要)  
場所：社の郷 浅右衛門農場(泉区岡津町1343-2)【相鉄線「弥生台駅」から神奈中バス「岡津橋」又は「領家谷」下車徒歩5分、社の郷のそばにあります】

問合せ先：社の郷子ども家庭支援センター(担当：高山)

TEL 806-0722

## ユニット型特養施設見学会と 認知症サポーター養成講座

日時：4月22日(土) 14：00～16：00  
内容：ユニット型特養の施設見学(30分)  
認知症サポーター養成講座(90分)  
質疑応答と相談  
※見学のみ・サポーター養成講座のみでも可  
※定員先着順15名  
場所：特別養護老人ホーム けいあいの郷 緑園  
(泉区岡津町2926-1)  
【相鉄線「緑園都市駅」下車徒歩8分、相鉄線「緑園都市駅」より「弥生台駅」行のバスで「岡津幼稚園入口」下車徒歩2分】  
問合せ先：特別養護老人ホーム けいあいの郷 緑園(担当：伊藤)

TEL 815-1670 FAX 815-1671

※内容は変更することがありますので、詳細は各施設にご確認ください。

## 子育てサロンぽっかぽか

日時：毎月第1・3金曜日 9：30～12：30(変更あり)  
(5/5、11/3、1/5はお休み)  
内容：室内遊び・お散歩  
季節の行事(水遊び・芋ほり・プレイデー・お楽しみ会等)  
各講座(食育・マタニティ等)、育児相談  
子育てサロンスタンプラリー開催  
※詳細は新年度お問い合わせください(H.P 随時更新)  
場所：下和泉住宅自治会館(下和泉3丁目31-7)  
問合せ先：苗場保育園(担当：藤田)

TEL 801-8801 FAX 801-8969

## 老人福祉センター 横浜市泉寿荘

内容・日時：①落語を楽しむ会  
4月26日(水)、6月30日(金) 13：00～15：00  
②歌声ひろば…懐かしい歌、青春の歌を大きな声で、声を揃えて歌いましょう。  
5月29日(月)、7月24日(月) 13：00～15：00  
③映画鑑賞会  
5月30日(火)、7月31日(月) 13：00～15：00  
④演芸発表会  
6月25日(日) 9：30～15：45

場所：泉寿荘(泉区西が岡3-11)【JR「戸塚駅」・「東戸塚駅」または相鉄線「弥生台駅」から神奈中バス「福祉センター前」下車すぐ】  
問合せ先：老人福祉センター 横浜市泉寿荘(担当：田村)

TEL 813-0861 FAX 813-0862

## 第23回 ひかりの園 夏まつり

※地域との交流と障がい福祉への理解を目的として開催します！

日時：7月15日(土) 10：00～14：00  
内容：模擬店、バザー、作業製品販売(ひかりの園、他作業所)、ゲーム、体験コーナー 等  
※当日、お手伝い頂けるボランティアも募集(6月頃)  
場所：ひかりの園・緑園地域交流センター(泉区緑園4-6-1)  
【相鉄線「緑園都市駅」徒歩5分、神奈中バス「フェリス女学院」下車徒歩1分】

問合せ先：社会福祉法人 くるみ会 ひかりの園(担当：小川)

TEL 813-3916 FAX 813-3926

## ぴぐれっとまつり

日時：7月15日(土) 15：00～18：30  
内容：模擬店・イベント ※HP：<http://piglet.or.jp/>  
場所：新橋連合自治会館(新橋町689-1)周辺【相鉄線「弥生台駅」徒歩10分】

問合せ先：社会福祉法人 ぴぐれっと

TEL 813-9346 FAX 813-9349

## 広報編集委員の紹介

平成27年4月1日～平成29年3月31日

あおもり たかし 大森 敬 (しらゆり地区民生委員児童委員協議会)	かさい なおこ 笠井 尚子 (和泉中央地区社会福祉協議会)	つちや まりこ 土屋 真理子 (読み聞かせグループ・ひだまり)
たまむらじ りとし 玉谷 仁 (中川地区社会福祉協議会)	たに せつこ 谷 勢津子 (音声訳ボランティアいずみ)	あへ さとし 阿部 聡 (交流の輪)
しんいち しょうじ 四分一 昭司 (緑園地区社会福祉協議会)	たなか よしこ 田中 賀子 (いずみ布おもちゃぐるーぷ)	かげうち 直雄 (新橋地域ケアプラザ)

## 編集後記

社会福祉協議会の活動をより分かりやすくお届けするための紙面作りに、編集委員として2年間関わらせて戴きました。毎号のテーマはとても興味深く、私自身が勉強させて頂くことばかりでした。少子高齢化が急速に進む中、社協の活動は今後ますます多様化していくことと思います。共に助け合い、生き生きと暮らしていくために、積極的に参加できることと、上手に利用していくことの両面から、この広報誌はますます目が離せなくなりそうです。(土屋)

「区社協だより泉64号」をご覧くださいありがとうございます。ご感想やご質問等がございましたら、お気軽にご意見をお寄せください。

### 発行

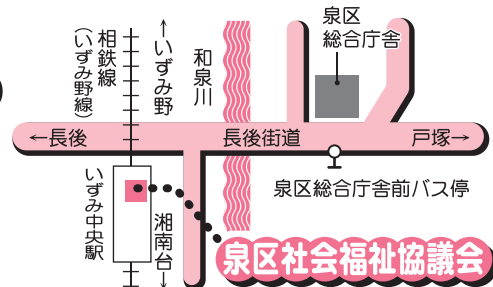
社会福祉法人 横浜市泉区社会福祉協議会 (泉区ボランティアセンター)

〒245-0023 横浜市泉区和泉中央南5-4-13 泉ふれあいホーム内  
(相鉄線いずみ中央駅改札口並び)

TEL 045 (802) 2150 FAX 045 (804) 6042

メールアドレス: [normalize@shakyo-iy.or.jp](mailto:normalize@shakyo-iy.or.jp)

HP <http://www.shakyo-iy.or.jp/>



泉区社会福祉協議会